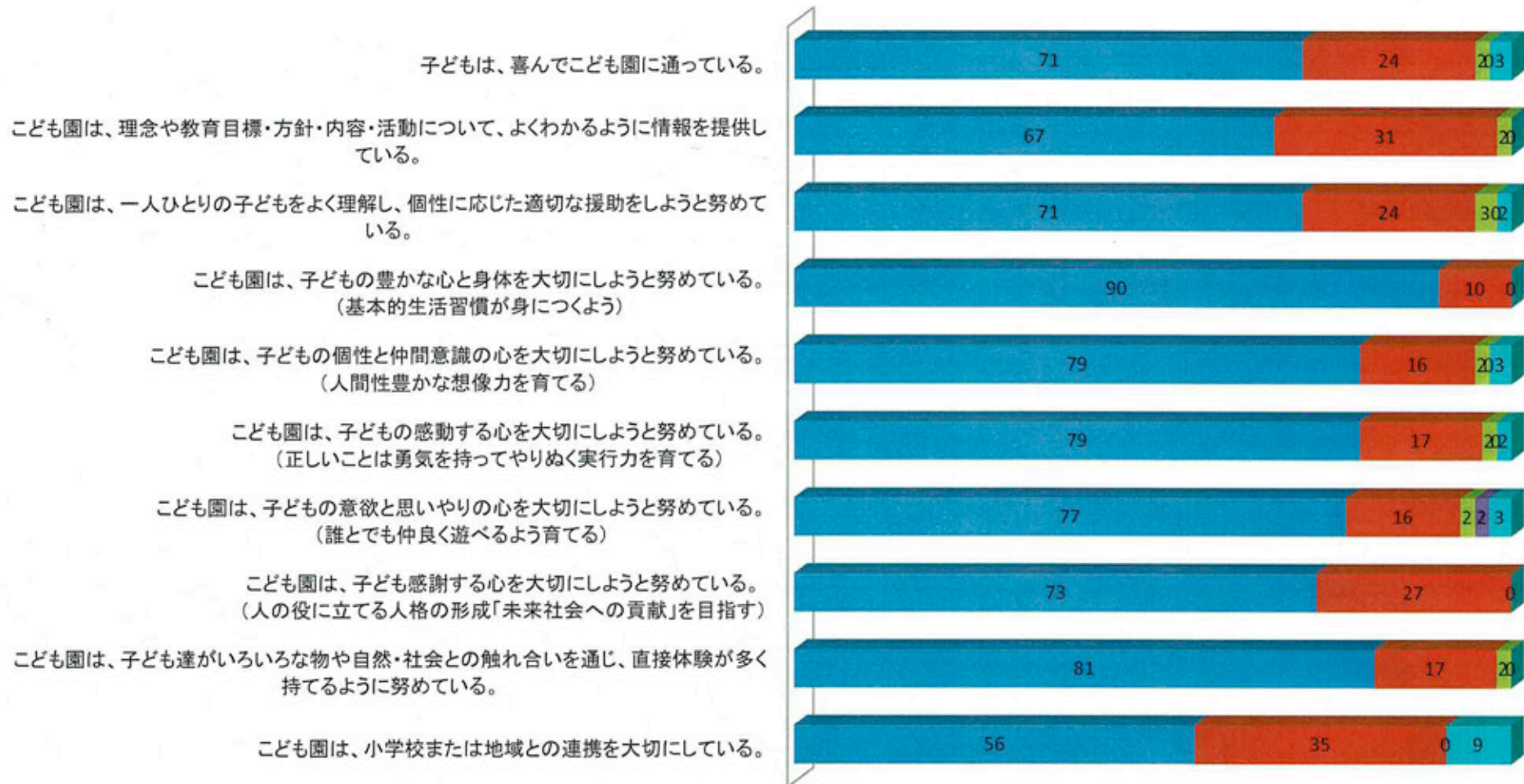


## 令和元年度 東さくらこども園評価アンケート

■ そう思う ■ どちらかというと思う ■ どちらかというと思わない ■ そう思わない ■ わからない



## 令和元年度 東さくらこども園評価アンケート

■ そう思う ■ どちらかというと思う ■ どちらかというと思わない ■ そう思わない ■ わからない

参観・懇談会や様々な行事は、子ども達の様子や成長がよくわかり、幼児教育の意識（あそびの大切さなど）を知る機会となっている。



こども園内は、清掃等がよく行き届き、また保健衛生的な環境づくりに努めている。



こども園は、施設・設備を有効に活用するとともに、設備が行き届き、子ども達が快適・安全に園生活を送れる環境となっている。



こども園は、安全・防犯管理に努め、また危機管理意識の向上に努めている。



こども園では、園だよりやホームページなどで理念や教育目標・方針・内容・各種情報を公開することに積極的である。



こども園は、個人情報の保護に努めている。



園だより、クラスだより等の手紙の内容は理解できる。



保護者は、子どものことを職員に相談しやすい。  
(懇談や送迎など自分のお子さんについて)



こども園は、子育ての学びの場や親子の絆を深める場、保護者同士の交流の場になっている。



こども園は、地域の子育て支援施設として、参観など子育ての支援に努めている。

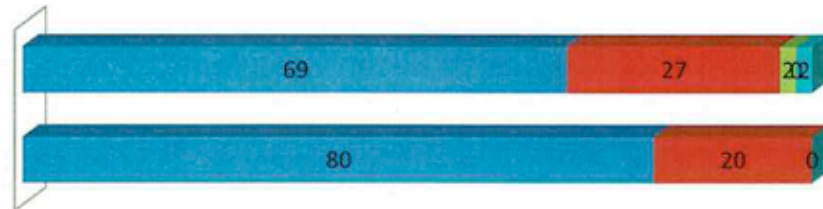


## 令和元年度 東さくらこども園評価アンケート

■ そう思う ■ どちらかというと思う ■ どちらかというと思わない ■ そう思わない ■ わからない

保育教諭は、子どもの心に寄り添って、“意欲が持てる教育”を応援上手に展開している。

こども園は、担任だけでなく園全体で子どもの教育・保育に取り組もうと努めている。



※総世帯数107人中 有効回答数63人

### こども園へのご要望・ご意見

- ・ 毎日笑顔で園へ登園できていることが、何よりも嬉しいです。
- ・ 行事も楽しみようで「明日はこんなことするよ」終わると「こんなことしたよ」と嬉しそうに話す姿が、私も楽しみです。
- ・ 正門側、朝は先生方が立っていただいている為、心配はないが、帰りの時間は、門が開いているが誰もいない状態の為誰でも園庭に入ってきやすい環境になっていることが心配。不審者や防犯上の問題で心配です。
- ・ 個々に合った対応をしてくださっていて、日々感謝です。
- ・ 感染症、病名だけでなく、どこのクラスで何名かわかると良いです。
- ・ 駐車場にできれば線を引いていただきたいです。
- ・ 子どもの事で困ったりする時に、アドバイスしていただける助かりますが、私からおたずねしても、聞き方が悪いのか、先生方からは言いづらい雰囲気を私がかもし出しているのかなかなか意思疎通ができずで、うまくお返事がいただけず、困ったまま過ぎてしまう事があります。
- ・ いつもありがとうございます。
- ・ 子どもは喜んで通園していますし、いつも季節を感じられる行事や手の込んだプログラム作成など頭が下がります。
- ・ 園だよりの裏にある園長先生の思いはいつも勉強になります。

\*アンケートにご協力頂きまして、ありがとうございました。